

<b>STADT GÜGLINGEN</b>
<b>Tagesordnungspunkt Nr. 7</b>
<b>Vorlage Nr. 160/2019</b>
<b>Sitzung Gemeinderat</b>
<b>am 10. Dezember 2019</b>
<b>-öffentlich-</b>

**Herzogskelter  
Vergabe geänderte Beleuchtung Saal**

**Beschlussantrag:**

Die Firma Gronover wird mit der Ausführung von 18 Aufbaudeckenleuchten im Saal der Herzogskelter beauftragt. Beauftragt wird das Modell Inspire XT mit der Möglichkeit des Farbwechsels zum Angebotspreis von 23.063,84 € netto. Die nicht abgedeckten Mittel i.H.v. 4.063,84 € werden überplanmäßig zur Verfügung gestellt.

Gohm/14.11.2019

ABSTIMMUNGSERGEBNIS		
	Anzahl	
<b>Ja-Stimmen</b>		
<b>Nein-Stimmen</b>		
<b>Enthaltungen</b>		

In der Sitzung des Betriebsausschusses Herzogskelter vom 08.10.2019 wurde unter dem Tagesordnungspunkt 1b.) Vorlage Nr. 115/2019 die Arbeiten zum Austausch der 15 Aufbaudeckenleuchten an die Firma Gronover aus Güglingen zum Angebotspreis von 8.658,32 € brutto (7.275,89 € netto) vergeben.

Im Zuge der Auftragserteilung hat uns dann die Firma Gronover mitgeteilt, dass die damals angebotenen Leuchtmittel nicht mehr hergestellt werden. Alternative Leuchtmittel sind größer, und ließen sich zwar in die vorhandenen Leuchtkörper installieren aber mit dem Nachteil, dass die LED-Leuchtmittel eine hohe Wärmeabstrahlung mit sich bringen und in dem vorhandenen Leuchtkörper zu wenig Platz für die Wärmeableitung gegeben ist. Eine lange Haltbarkeit der Leuchtmittel kann nicht garantiert werden.

Die Firma Gronover hat uns nun den Vorschlag unterbreitet die 15 vorhandenen Aufbaudeckenleuchten durch eine neue Deckenleuchte zu ersetzen (Fabrikat: Chroma-Q Inspire XT RGBW). Diese Aufbaudeckenleuchte im Gehäusefarbton schwarz würde in seiner Größe und Dimension die vorhandene Deckenleuchte fast zu 100% 1:1 ersetzen.

Die angebotene Deckenleuchte Inspire XT bringt noch weitere Vorteile mit sich die einer sehr guten Saalbeleuchtung und den Anforderungen heutiger Veranstaltungen mehr als gerecht werden. Es bestehen die Möglichkeiten verschiedene Lichtfarben optimal auszunutzen und je nach Veranstaltungsart zu steuern. Im Saal kann übergangslos das Ambiente angepasst werden. Die Beleuchtung ist fernsehtauglich, hat eine farbschattenfreie Lichtqualität, ist dimmbar zu steuern und leuchtet Bühnentechnik und die seitlichen Wandbereiche aus. Alle diese Eigenschaften und Möglichkeiten sind mit der vorhandenen Aufbaudeckenleuchte nicht möglich.

Aufgrund der Vielseitigkeit der angebotenen Aufbaudeckenleuchte haben wir das Angebot der Fa. Gronover um weitere 3 Aufbaudeckenleuchten für den Bühnenbereich ergänzt.

Die Kosten für 18 neue Aufbaudeckenleuchten inkl. Montage liegen nun bei 27.445,98 € brutto (23.063,84 € netto).

Als Alternative hat uns die Firma Gronover die Deckenleuchte Fabrikat Erco Atrium Doppelfokus angeboten. Diese Leuchte würde die jetzige Aufbaubeleuchtung 1:1 ersetzen. Die Lichtfarbe ist fest eingestellt und über die stufenlose Steuerung ist die Leuchte dimmbar.

Diese Deckenleuchte hat jedoch keinerlei Möglichkeiten einer vielseitigen Farblichtgestaltung und -steuerung.

Diese Mindestalternative für 18 Aufbauleuchten Fabr. Erco wird zum Angebotspreis inkl. Montage von 22.162,68 € brutto (18.624,10 € netto) angeboten.

Im Wirtschaftsplan der Herzogskelter sind für diese Maßnahme insgesamt 10.000,00 € netto eingestellt. Von der Maßnahme „Tontechnik“ sind noch freie Mittel i.H.v. 9.000 € netto vorhanden, sodass über den Wirtschaftsplan 2019 19.000 € netto abgedeckt wären.

Die Mindestalternative Fabr. Erco wäre mit einer Auftragssumme i.H.v. 18.624,10 € netto somit über den Haushalt finanziert.

Die größere Alternative mit einem Farbenwechsel (Modell Inspire XT) zum Angebotspreis i.H.v. 23.063,84 € netto bedarf einer überplanmäßigen Ausgabe.

Gohm 14.11.2019

#### Bekanntgabe zur Tontechnik/Bühnenbeleuchtung:

Im Zuge der Sitzung Betriebsausschuss Herzogskelter vom 08.10.2019 zur Ertüchtigung der Tontechnik, Vorlage Nr. 114/2019, wurde aus Reihen der Mitglieder gebeten zu prüfen ob die vorderste Reihe der bestehenden Bühnenlichtstrahler in ihrer Bedienbarkeit nicht auf eine motorisierte Lösung umgebaut werden kann. Bisher werden die Bühnenlichtstrahler mittels einer Stange vom Saalboden aus bedient. Die Prüfung hat nun ergeben, dass eine motorisierte Nachrüstung der bestehenden Bühnenlichtstraße nicht möglich ist.

Sollte der Gedanke zukünftig weiter verfolgt werden die Reihe der Frontlichtbühnenstrahler durch motorisierte kopfbewegte LED-Scheinwerfer zu

ersetzen entstehen Kosten in Höhe von ca. 11.000,00 € brutto pro Strahler (bei 6 Strahler ca. 66.000,00 € brutto). Hinzu kommen weitere Kosten für den Umbau der Lichtsteuerung in Höhe von ca. 10.000,00 € brutto. Die Steuerung wäre dann so ausgelegt, dass diese auch von „Fremdtechnikern“ bedient werden kann.

Vom Anbieter wurde uns mitgeteilt, dass die Ausstattung der Bühnenlichttechnik im Herzogskellersaal mit der bisherigen Lösung der stangenbedienbaren Scheinwerfer für vergleichbare Halle als gut zu bezeichnen ist. Oft müssen in solchen Hallen alle Scheinwerfer über Leitern einzeln eingeleuchtet werden.

Unter dem Aspekt der zu erwartenden Kosten in Höhe von ca. 76.000,00 € brutto würden wir aus Sicht der Verwaltung von dem Gedanken Abstand nehmen die Frontscheinwerfer durch motorisierte LED-Kopfscheinwerfer zu ersetzen. Wir bitten um Kenntnisnahme

Gohm/27.11.2019



Chroma-Q® Inspire XT™  
WFX - New LED Fixture



Chroma-Q® Inspire XT™  
PLSN - Best New Interior  
Architectural Light



Chroma-Q® Inspire™  
WFX - Best LED Fixture and  
Best Overall Lighting Product

## Inspire™ Serie Saalbeleuchtung

Die INSPIRE Serie wurde als energieeffiziente Alternative zur Saal- und Foyerbeleuchtung entwickelt. Die Besonderheit liegt aber in der regelbaren Farbtemperatur des Weißlichts von kaltem nach sehr warmen Ton und der Einsatzmöglichkeit von Farben in unterschiedlicher Sättigung.

Durch die speziellen optischen Systeme von Chroma-Q wird ein singulärer, sauberer und homogener Lichtstrahl erzeugt. Über ausgeklügelte Kalibrierungstechnik wird eine exakte Farbkonsistenz von Leuchte zu Leuchte erzielt.

### Multifunktional

Mittels der Kombination von Entertainment-, Theater- und Architekturlicht-Eigenschaften sind die INSPIRE Leuchten in der Lage übergangslos das Ambiente eines Raums anzupassen und zu verändern.

### Kreativität

Durch die dynamische Anpassung der Saal-Beleuchtung kann nicht nur die CI Farbe eines Hallenmieters angeboten, sondern auch die Barriere zwischen Bühne und Zuschauerraum überwunden werden. Der Zuschauer wird Teil der Performance.

### Farbe

Mit der RGBW LED-Engine sind akkurate Farben und ein hoher Farbwiedergabe-Index (bis CRI 90Ra) möglich.

### Lüfterlos

Durch die Lüfterlose Konvektionskühlung der Leuchten sind sie auch in geräuschempfindlicher Umgebung wie Konzertsälen einsetzbar. Wegen der hohen Effizienz erzeugen die Leuchten kaum Wärme.

### DMX-Steuerung

Durch die Ansteuerung über den DMX-Bus und dessen hoher Auflösung können die zur Verfügung stehenden Farb- und Weißtöne optimal ausgenutzt werden. Die Anbindung an die szenische Beleuchtungssteuerung ist denkbar einfach. Für die Einbindung in Gebäudeautomation und Saallichtsteuerung stehen verschiedene Gateways als Zubehör zur Verfügung.

### Fernsehtauglich

Mit ihrer regelbaren PWM Frequenz von 1200 – 9000Hz sind die INSPIRE Leuchten absolut kameratauglich und arbeiten flickerfrei.

### Optik & Helligkeitsregelung

Das optische System garantiert eine farbschattenfreie Lichtqualität. Das Dimmen entspricht den hohen Anforderungen in Theatern.

### Homogene RGBW Farbmischung

Die absolut homogene RGBW Farbmischung erlaubt eine riesige Palette an Farb- und Weißtönen. Im Gegensatz zu reinen Bicolor-Tunable-White-Systemen sind auch sehr warme glühlichtartige Warmweißtöne möglich.



# Inspire™ Serie - Besondere Merkmale

- absolut homogenes Lichtfeld
- saubere Weiß- und weiche Pastellöne bis zur satten Farben – alles aus mit nur einer Leuchte
- regelbares Weißlicht mit Farbtemperatur 1.000K bis 10.000K
- hoher Farbwiedergabeindex bis CRI 90
- weiches und gleichmäßiges Lichtfeld
- theatertaugliches Dimmen
- ideales energieeffizientes Saallicht
- lüfterlose Konvektionskühlung
- eingebautes Netzteil
- einsetzbar auch bei sehr hohen Räumen
- photometrische Daten zur Lichtplanung erhältlich

## Inspire™ Serie Technische Spezifikationen






### Inspire XT™ RGBW

FARBE	 Homogenisiertes RGBW
FARBTEMPERATUR	Adjustable 1,000K - 10,000K
CRI	bis 90
ABSTRAHLWINKEL	  
LICHTSTÄRKE (MAX.)	9,500 lm
DIMMEN	hochauflösend
ANSTEUERUNG	DMX Bus
SCHUTZKLASSE	IP20
ABMESSUNGEN (LxD)	557mm x 181mmØ /
GEWICHT	7.5kg
LEISTUNGS-AUFNAHME (MAX.)	135W
ANSCHLÜSSE	Netz: Klemmen oder Powercon Data: Klemmen oder XLR5pol
LED LEBENSDAUER	L70 / 50,000 Std.





### Inspire™ RGBW

FARBE	 Homogenisiertes RGBW
FARBTEMPERATUR	Adjustable 1,000K - 10,000K
CRI	bis 90
ABSTRAHLWINKEL	  
LICHTSTÄRKE (MAX.)	4,390 lm
DIMMEN	hochauflösend
ANSTEUERUNG	DMX Bus
SCHUTZKLASSE	IP20
ABMESSUNGEN (LxD)	404mm x 181mmØ /
GEWICHT	6kg
LEISTUNGS-AUFNAHME (MAX.)	100W
CONNECTIONS	Netz: Klemmen oder Powercon Data: Klemmen oder XLR5pol
LED LEBENSDAUER	L70 / 50,000 Std.



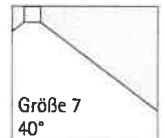
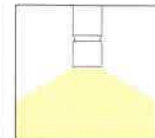
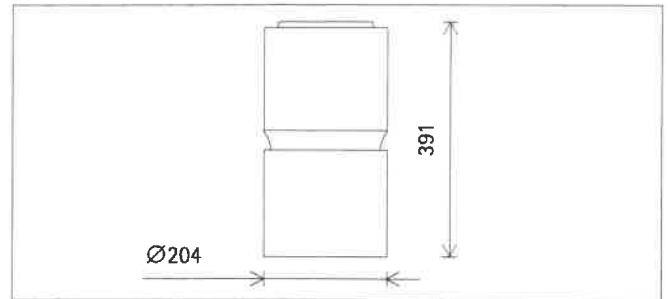
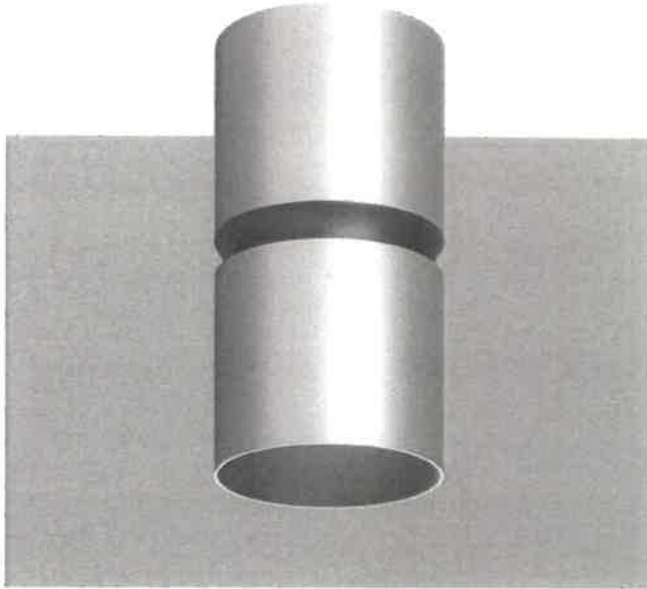
### Inspire Mini™ RGBW

FARBE	 Homogenisiertes RGBW
FARBTEMPERATUR	Adjustable 1,000K - 10,000K
CRI	bis 90
ABSTRAHLWINKEL	
LICHTSTÄRKE (MAX.)	3,010 lm
DIMMEN	hochauflösend
ANSTEUERUNG	DMX Bus
SCHUTZKLASSE	IP20
ABMESSUNGEN (LxD)	251mm x 181mmØ /
GEWICHT	3kg
LEISTUNGS-AUFNAHME (MAX.)	70W
CONNECTIONS	Netz: Klemmen oder Powercon Data: Klemmen oder XLR5pol
LED LEBENSDAUER	L70 / 50,000 Std.



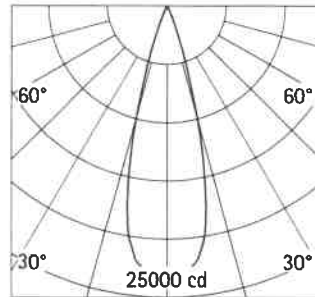
# Alternative

## Atrium Doppelfokus Aufbau-downlight



80913.000 Silber  
LED 76W 7440lm 3000K Warmweiß  
DALI  
Version 1  
Spherolitlinse flood

**Produktbeschreibung**  
2teiliger Zylinder: Aluminiumprofil, pulverbeschichtet, innen schwarz lackiert. In der Mitte integrierter Konus: Kunststoff, schwarz.  
Deckenarmatur: Metall.  
2 DALI Betriebsgeräte mit jeweils einer DALI Adresse. 5polige Steckklemme. Durchverdrahtung möglich.  
LED-Modul: High-power LEDs auf Metallkern-Leiterplatte. Kollimatoroptik aus optischem Polymer.  
Abblendwinkel 40°.  
Gewicht 4,00kg  
Ausführung mit 3000K Ra 95 oder 2700K, 3500K, 4000K Ra 92 auf Anfrage erhältlich.



Ausstrahlungswinkel  
C<sub>0</sub> 28°

UGR Blendungsbewertung  
C<sub>0</sub> -4.6

### Technische Daten

Leuchtenlichtstrom	5199lm
Anschlussleistung	88,0W
Lichtausbeute	59lm/W
Farbtoleranz	1,5 SDCM
Farbwiedergabeindex	Ra 92
Lichtstromerhalt (LED-Herstellerangaben)	L90/B10 ≤50000h
LED failure rate	L90 ≤100000h
Dimmbereich	0,1% ≤50000h
Dimmmethode	0,1%-100%
LMF	CCR
Energieeffizienzklasse	E
Standbyleistung pro Betriebsgerät	EEL A+
Leuchten pro Sicherungsautomat B16	0,4W
	13

Ihr regionaler Ansprechpartner im ERCO  
Vertrieb unter  
[www.erco.com/contact](http://www.erco.com/contact)

© ERCO GmbH 2019

Technische Region: 220V-240V/50Hz  
Technische und formale Änderungen vorbehalten.  
Edition: 20.02.2019  
Aktuelle Version unter  
[www.erco.com/80913.000](http://www.erco.com/80913.000)